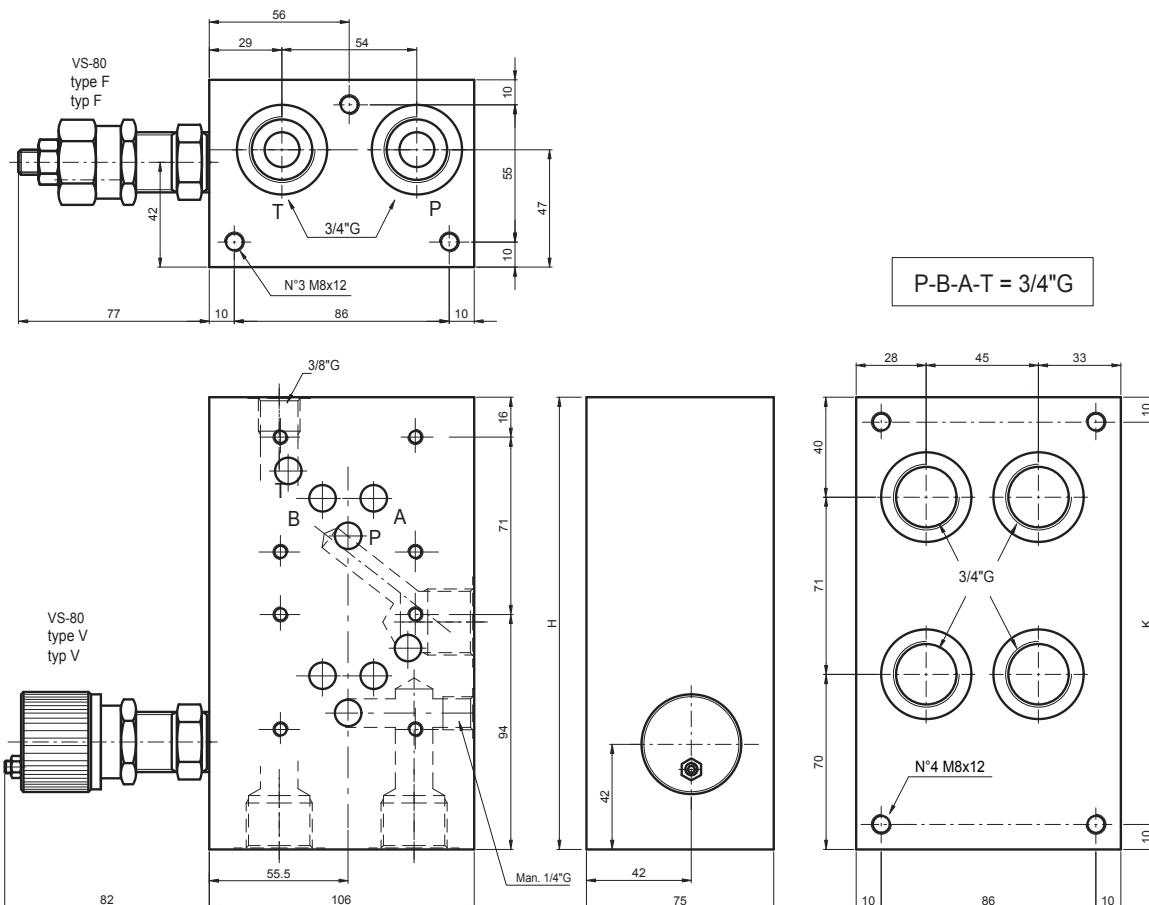


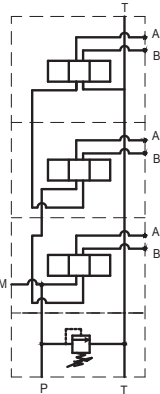


Monoblock with ports A-B on rear, with/without pressure reliefvalve.(RV) Series connection.

Monoblocco con utilizzi A-B posteriori. Versione in serie, con/senza valvola limitatrice di pressione



P-B-A-T = 3/4\"/>



Hydraulic symbol
Series connection
Schema idraulico
in serie

N° Elem.	H	K	Kg
2	181	161	11
3	252	232	15

Ordering code:
Esempio di ordinazione:

EM S 10 5 / * * * *

Monoblock = M
Monoblocco =

series/Serie = S

ports A-B on rear = 10
versione A-B posteriori =

CETOP 5

N° Elements = 2-3
N° stazioni

Setting/regolazione

F = by key/A chiave
V = Handwheel/Volantino

Spring type/tipo molla

- 1 = 5-60 bar
- 2 = 35-120 bar
- 3 = 80-250 bar

Z = prearranged for RV
= con sede per VLP
T = with plugged RV seat
= con sede tappata per VLP

X = with RV included
= con VLP inclusa

NOTES : See page 51 for technical characteristics of RV

NOTA: Per informazioni tecniche relative alla VLP vedere pag 51