



MONOBLOCK

TYPE EM253/...F/K

MONOBLOCCO

TIPO EM253/...F/K

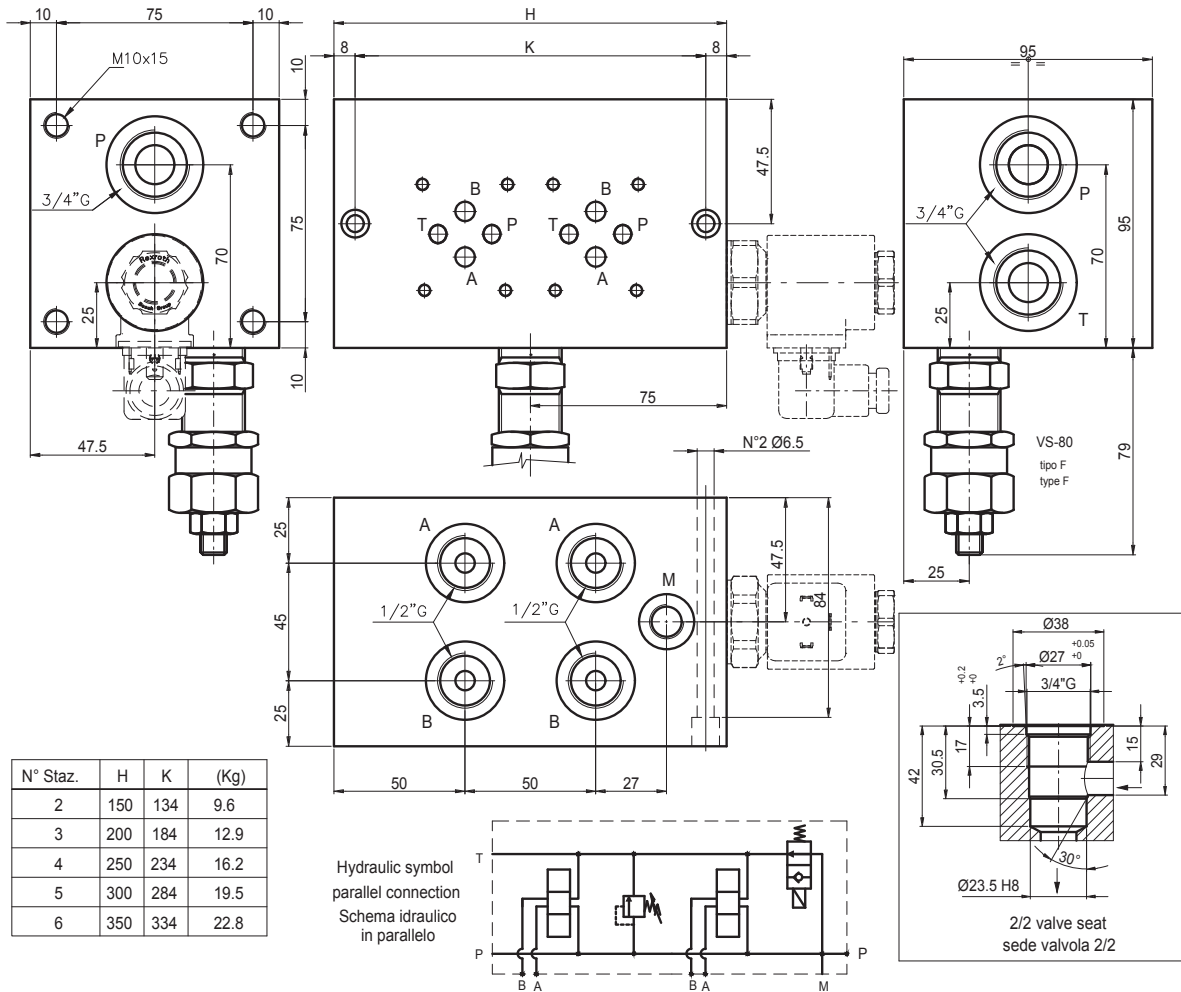
12.7

MONOBLOCK
MONOBLOCCO

Monoblock with ports A-B = 1/2"G on the side, and P-T = 3/4"G.

With/without pressure relief valve (RV). Pre-arranged for 2/2 by-pass valve, normally open (N.A.) or normally close (N.C.)

Monoblocco con utilizzi A-B laterali da 1/2"G e P-T da 3/4"G con/senza valvola lim. di pressione. Predisposizione per valvola 2/2 pilotata a comando elettrico, normalmente aperta (N.A.) o normalmente chiusa (N.C.)



Ordering code

Esempio di ordinazione: EM 25 3 / * * * F / K

EUROFLUID

Monoblock= M

Monoblocco =

only on side = 25

utilizzi laterali =

CETOP 3

N. of elements = 1-2-...6

N° stazioni

without RV / senza VLP = Y

with RV / con VLP= X

K = Pre-arranged for 2/2 valve
Predisposizione per valvola 2/2

F = setting by key
regolazione a chiave

tipo molla / Feder type

1 = 5-60 bar

2 = 35-120 bar

3 = 80-250 bar

Z = prearranged for RV

= con predisposizione per VLP

NOTES : The RV version with handwheel is not available / See page 51 for technical characteristics of RV
See page 53.1 for technical characteristics of valve 2/2.

NOTA: La versione VLP con volantino non e' realizzabile/Per informazioni tecniche relative alla VLP vedere pag 51
Per informazioni tecniche relative alla valvola 2/2 vedere pag 53.1