



MONOBLOCK

TYPE EM105/...

34

MONOBLOCCO

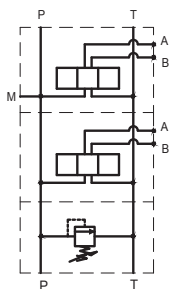
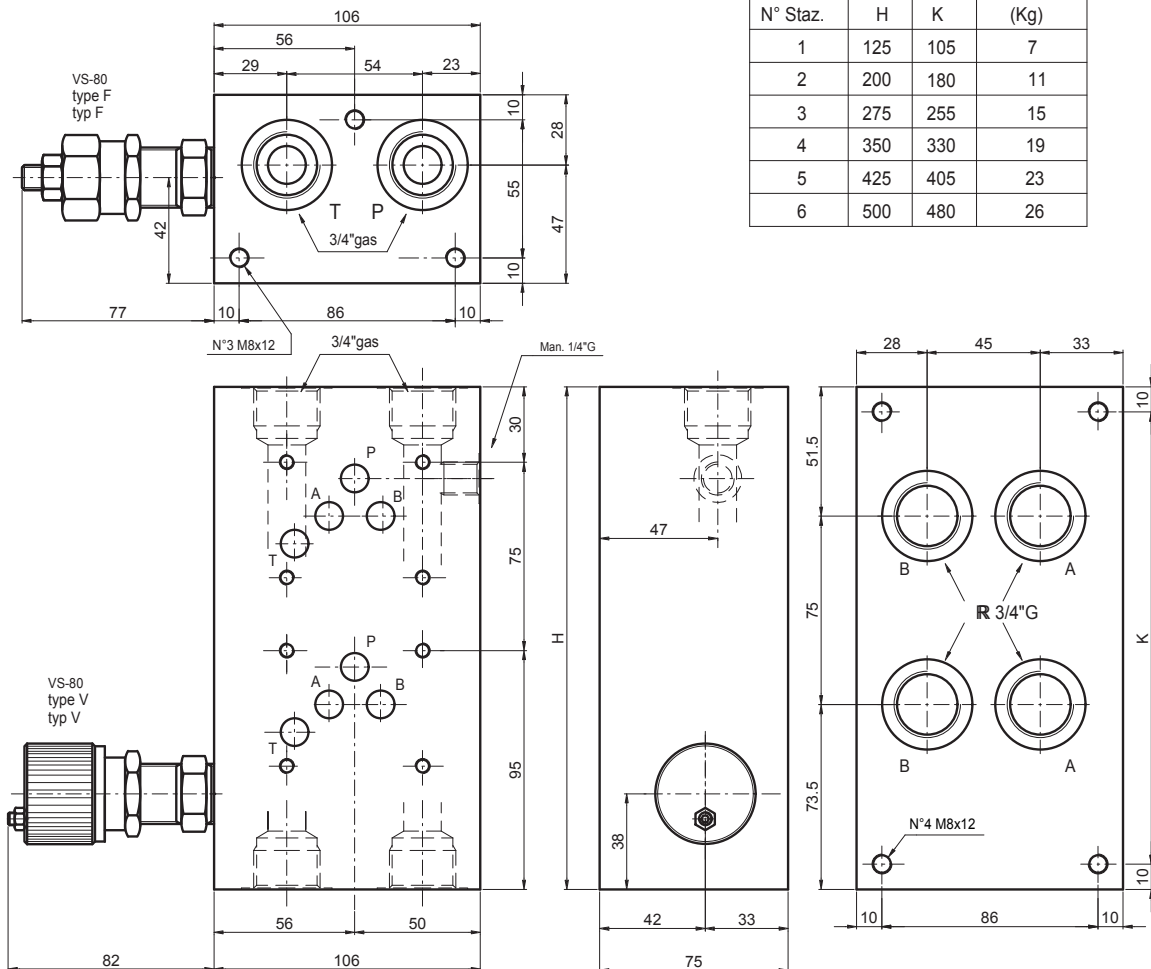
TIPO EM105/...

MONOBLOCK
MONOBLOCCO

Monoblock with ports A-B on rear = 3/4"G, P-T = 3/4"G.

With/without pressure relief valve.(RV)

Monoblocco con utilizzi A-B posteriori da 3/4"G, P-T da 3/4"G
con/senza valvola limitatrice di pressione



Hydraulic symbol
parallel connection
Schema idraulico
in parallelo

Ordering code:

Esempio di ordinazione:

EM 10 5 / * * * * *

Setting/regolazione

F = by key / A chiave

V = Handwheel/Volantino

Spring type/tipo molla

1 = 5-60 bar

2 = 35-120 bar

3 = 80-250 bar

Z = prearranged for RV

= con sede per VLP

T = with plugged RV seat

= con sede tappata per VLP

X = with RV included

= con VLP inclusa

Monoblock = M

ports A-B on rear = 10

versione A-B posteriori =

CETOP 5

N° Elements = 1-2-3-4-5-6

N° stazioni =

R 3/4"G = 34

NOTES : See page 51 for technical characteristics of RV

NOTA: Per informazioni tecniche relative alla VLP vedere pag 51