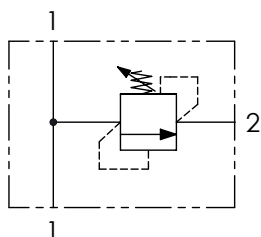
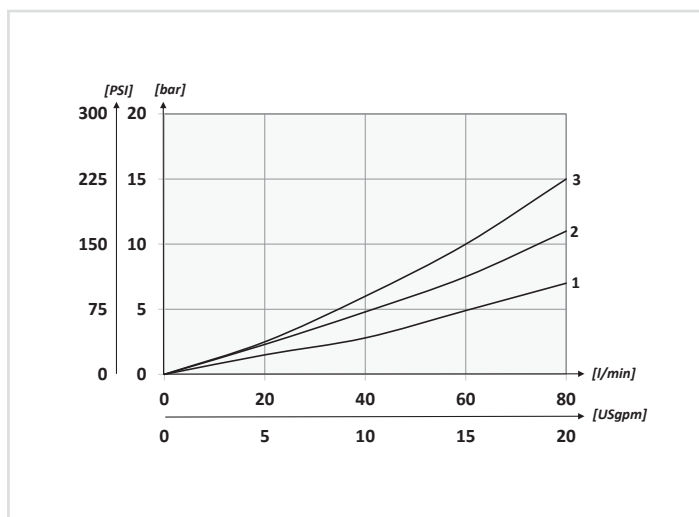




SCHEMA IDRAULICO / HYDRAULIC CIRCUIT



PERFORMANCES



DATI TECNICI / TECHNICAL DATA

Olio idraulico - Mineral oil	ISO 6743/4 (DIN 51524)
Viscosità olio - Oil viscosity	15-250 mm ² /s (15 to 250 cSt)
Classe di contaminazione max con filtro Max contamination index with filter	ISO 4406:1999 Classe 19/17/14
Temperatura dell'olio - Oil temperature	-20°C +80°C -4°F + 176°F
Temperatura ambiente - Environment temperature	-20°C +50°C -4°F + 122°F

È indispensabile l'utilizzo di un filtro per proteggere la valvola (filtrazione consigliata 15 µm)
It is necessary a filter use to protect the valve (advised filtration 15 µm)

CARATTERISTICHE TECNICHE / TECHNICAL CHARACTERISTICS

TIPO TYPE	PORTATA MAX (l/min) MAX FLOW (USgpm)	PRESSIONE MAX (bar) MAX PRESSURE (PSI)	PESO APPROX (kg) APPROX WEIGHT (lb)
VMDR90120	80 (21.1)	350 (5075)	0,65 (1.43)
VMDR90340			1 (2.2)

CODICE ORDINAZIONE ORDERING CODE

01	02	03	04
VMDR90			

01	VALVOLE DI MASSIMA PRESSIONE DIRETTA IN LINEA (DIRECT ACTING PRESSURE RELIEF VALVES)	VMDR90
02	DIMENSIONE (SIZE)	BSPP 1/2 120
		BSPP 3/4 340
03	REGOLAZIONE (SETTING)	Chiave (Screw) C
		Volantino (Handknob) Tipo (Type) 81300023 V
04	MOLLA (SPRING) 10/100 bar (145/1450 PSI) max	26 bar/al giro (377 PSI/turn) 1
	MOLLA (SPRING) 20/250 bar (290/3625 PSI) max	41 bar/al giro (595 PSI/turn) 2
	MOLLA (SPRING) 50/350 bar (725/5075 PSI) max	91 bar/al giro (1320 PSI/turn) 3

